



**Паспорт доступности
ГБУСОН РО «ЦСПСД г. Ростова-на-Дону»
пер. Островского, дом 105**

1. Общие сведения об объекте

- 1.1. Наименование (вид) объекта: **государственное бюджетное учреждение социального обслуживания населения Ростовской области «Центр социальной помощи семье и детям г. Ростова-на-Дону»;**
- 1.2. Адрес объекта: **344011, г. Ростов-на-Дону, пер. Островского, дом 105;**
- 1.3. Сведения о размещении объекта:
- часть здания **на 1 этаже, 113,8** кв.м;
 - наличие прилегающего земельного участка: **нет;**
- 1.4. Год постройки здания **1979**, последнего капитального ремонта -;
- 1.5. Дата предстоящих плановых ремонтных работ: **текущего 2024г.**

сведения об организации, расположенной на объекте

- 1.6. Название организации (учреждения), (полное юридическое наименование – согласно Уставу, краткое наименование): **государственное бюджетное учреждение социального обслуживания населения Ростовской области «Центр социальной помощи семье и детям г. Ростова-на-Дону» (ГБУСОН РО «ЦСПСД г. Ростова-на-Дону»;**
- 1.7. Юридический адрес организации (учреждения); **344011, г. Ростов-на-Дону, пер. Островского, дом 105;**
- 1.8. Основание для пользования объектом: **оперативное управление;**
- 1.9. Форма собственности: **государственная;**
- 1.10. Территориальная принадлежность: **региональная;**
- 1.11. Вышестоящая организация (наименование): **министерство труда и социального развития Ростовской области;**
- 1.12. Адрес вышестоящей организации, другие координаты: **344010, г. Ростов-на-Дону, ул. Лермонтовская, 161.**

2. Характеристика деятельности организации на объекте (по обслуживанию населения)

- 2.1 Сфера деятельности: **социальная защита;**
- 2.2 Виды оказываемых услуг: **предоставление прочих социальных услуг без обеспечения проживания, не включенных в другие группировки;**
- 2.3 Форма оказания услуг: **на объекте, дистанционно;**
- 2.4 Категории обслуживаемого населения по возрасту: **дети, взрослые трудоспособного возраста;**
- 2.5 Категории обслуживаемых инвалидов: **инвалиды, передвигающиеся на коляске, инвалиды с нарушениями опорно-двигательного аппарата; нарушениями зрения, нарушениями слуха, нарушениями умственного развития;**

2.6 Плановая мощность: посещаемость (количество обслуживаемых в день), вместимость, пропускная способность: **12 человек**;

2.7 Участие в исполнении ИПР инвалида, ребенка-инвалида: **да**.

3. Состояние доступности объекта

3.1 Путь следования к объекту пассажирским транспортом:

при движении гражданина от автобусной остановки «Малюгой», расположенной на пр.Буденовский, необходимо пройти через парк Строителей до пер.Островского и двигаться по тротуару налево,

наличие адаптированного пассажирского транспорта к объекту: **нет**;

3.2 Путь к объекту от ближайшей остановки пассажирского транспорта:

3.2.1 расстояние до объекта от остановки транспорта: **600 м**;

3.2.2 время движения (пешком): **7 мин**;

3.2.3 наличие выделенного от проезжей части пешеходного пути: **да**;

3.2.4 Перекрестки: **нерегулируемые**;

3.2.5 Информация на пути следования к объекту: **нет**;

3.2.6 Перепады высоты на пути: **нет**;

Их обустройство для инвалидов на коляске: **да**.

3.3 Организация доступности объекта для инвалидов – форма обслуживания*

№№ п/п	Категория инвалидов (вид нарушения)	Вариант организации доступности объекта (формы обслуживания)*
1.	Все категории инвалидов и МГН	ДУ
	<i>в том числе инвалиды:</i>	
2	передвигающиеся на креслах-колясках	ДУ
3	с нарушениями опорно-двигательного аппарата	ДУ
4	с нарушениями зрения	ДУ
5	с нарушениями слуха	ДУ
6	с нарушениями умственного развития	ДУ

* - указывается один из вариантов: «А», «Б», «ДУ», «ВНД»

3.4 Состояние доступности основных структурно-функциональных зон

№ № п \п	Основные структурно-функциональные зоны	Состояние доступности, в том числе для основных категорий инвалидов**
1	Территория, прилегающая к зданию (участок)	ДП-В
2	Вход (входы) в здание	ДУ
3	Путь (пути) движения внутри здания (в т.ч. пути эвакуации)	ДУ
4	Зона целевого назначения здания (целевого посещения объекта)	ДУ
5	Санитарно-гигиенические помещения	ДУ
6	Система информации и связи (на всех зонах)	ДУ
7	Пути движения к объекту (от остановки транспорта)	ДП-В

** Указывается: ДП-В - доступно полностью всем; ДП-И (К, О, С, Г, У) – доступно полностью избирательно (указать категории инвалидов); ДЧ-В - доступно частично всем; ДЧ-И (К, О, С, Г, У) – доступно частично избирательно (указать категории инвалидов); ДУ - доступно условно, ВНД – временно недоступно

3.5. ИТОГОВОЕ ЗАКЛЮЧЕНИЕ о состоянии доступности ОСИ: состояние объекта оценено как условная(с дополнительной помощью) доступность.

4. Управленческое решение

4.1. Рекомендации по адаптации основных структурных элементов объекта

№ № п \п	Основные структурно-функциональные зоны объекта	Рекомендации по адаптации объекта (вид работы)*
1	Территория, прилегающая к зданию (участок)	Не нуждается
2	Вход (входы) в здание	Не нуждается
3	Путь (пути) движения внутри здания (в т.ч. пути эвакуации)	Не нуждается
4	Зона целевого назначения здания (целевого посещения объекта)	Не нуждается
5	Санитарно-гигиенические помещения	Индивидуальное решение с ТСР
6	Система информации на объекте (на всех зонах)	Текущий ремонт
7	Пути движения к объекту (от остановки транспорта)	Не нуждается
8	Все зоны и участки	Не нуждается

*- указывается один из вариантов (видов работ): не нуждается; ремонт (текущий, капитальный); индивидуальное решение с ТСР; технические решения невозможны – организация альтернативной формы обслуживания

4.2. Период проведения работ: 2024 г.

4.3 Ожидаемый результат (по состоянию доступности) после выполнения работ по адаптации: полная доступность

Оценка результата исполнения программы, плана (по состоянию доступности)
Удовлетворительно

4.4. Для принятия решения: требуется, не требуется;

4.4. Для принятия решения требуется, не требуется (нужное подчеркнуть):

Согласование: **нет;**

Имеется заключение уполномоченной организации о состоянии доступности объекта (наименование документа и выдавшей его организации, дата), прилагается: **нет.**

4.5. Информация может быть размещена (обновлена) на Карте доступности: да и на сайте ГБУСОН РО «ЦСПСД г. Ростова-на-Дону».

5. Особые отметки

Паспорт сформирован на основании:

1. Анкеты (информации об объекте) от «_17_» марта 2022 г.
2. Акта обследования объекта: от «_17_» марта 2022 г.

Утверждаю
Директор ГБУСОН РО «ЦСПСД
г. Ростова-на-Дону»

С.Р. Асатуров



Анкета
ГБУСОН РО «ЦСПСД г. Ростова-на-Дону»
к паспорту доступности оси

1. Общие сведения об объекте

1.1. Наименование (вид) объекта: государственное бюджетное учреждение социального обслуживания населения «Центр социальной помощи семьям и детям г. Ростова-на-Дону».

1.2. Адрес объекта: 344011, г. Ростов-на-Дону, пер. Островского, 105

1.3. Сведения о размещении объекта

- отдельно стоящее здание ___1___ этажей, ___113,8___ кв.м

- часть здания _____ этажей (или на _____ этаже), _____ кв.м

- наличие прилегающего земельного участка: нет

1.4. Год постройки здания _1979_, последнего капитального ремонта _-__

1.5. Дата предстоящих плановых ремонтных работ: текущего ___-___, капитального ___-___

Сведения об организации, расположенной на объекте:

1.6. Название организации (учреждения), (полное юридическое наименование - согласно Уставу,) государственное бюджетное учреждение социального обслуживания населения «Центр социальной помощи семьям и детям г. Ростова-на-Дону». Краткое наименование- ГБУСОН РО «ЦСПСД г. Ростова-на-Дону»

1.7. Юридический адрес организации (учреждения)

1.8. Основание для пользования объектом: оперативное управление.

1.9. Форма собственности: государственная

1.10. Территориальная принадлежность: региональная.

1.11. Вышестоящая организация (наименование) министерство труда и социального развития Ростовской области

1.12. Адрес вышестоящей организации, другие координаты: 344000, Ростовская обл., Ростов-на-Дону, ул. Лермонтовская, 161

2. Характеристика деятельности организации на объекте

2.1 Сфера деятельности: **социальное обслуживание населения**

2.2 Виды оказываемых услуг: **социально-бытовые, социально-психологические, социально-педагогические, социально-правовые, услуги в целях повышения коммуникативного потенциала получателей социальных услуг, имеющих ограничения жизнедеятельности, форма оказываемых услуг**

2.3 Форма оказания услуг: **на объекте, дистанционно**

2.4 Категории обслуживаемого населения по возрасту: **все возрастные категории.**

2.5 Категории обслуживаемых инвалидов: **инвалиды, передвигающиеся на коляске, инвалиды с нарушениями опорно-двигательного аппарата; нарушениями зрения, нарушениями слуха, нарушениями умственного развития**

2.6 Плановая мощность:

- посещаемость (количество обслуживаемых в день)-**12 человек,**

- вместимость, пропускная способность: **3 человек.**

2.7 Участие в исполнении ИПР инвалида, ребенка-инвалида-да

3. Состояние доступности объекта для инвалидов и других маломобильных групп населения (МГН)

3.1 Путь следования к объекту пассажирским транспортом

общественный транспорт автобусные маршруты № 12,60,60а,25,93

Наличие адаптированного пассажирского транспорта к объекту- **нет**

3.2 Путь к объекту от ближайшей остановки пассажирского транспорта:

3.2.1 расстояние до объекта от остановки транспорта **_600_ м**

3.2.2 время движения (пешком) **_7_ мин**

3.2.3 наличие выделенного от проезжей части пешеходного пути - **да,**

3.2.4 Перекрестки: **нерегулируемые;**

3.2.5 Информация на пути следования к объекту: **нет**

3.2.6 Перепады высоты на пути: **не более 5%**.

Их обустройство для инвалидов на коляске: **нет**.

3.3 Вариант организации доступности ОСИ (формы обслуживания)* с учетом СП 35-101-2001

№ п/п	Категория инвалидов (вид нарушения)	Вариант организации доступности объекта
1.	Все категории инвалидов и МГН	ДУ
	в том числе инвалиды:	
2	передвигающиеся на креслах-колясках	ДУ
3	с нарушениями опорно-двигательного аппарата	ДУ
4	с нарушениями зрения	ДУ
5	с нарушениями слуха	ДУ
6	с нарушениями умственного развития	ДУ

* - указывается один из вариантов: "А", "Б", "ДУ", "ВНД"

4. Управленческое решение (предложения по адаптации основных структурных элементов объекта)

№ п/п	Основные структурно-функциональные зоны объекта	Рекомендации по адаптации объекта (вид работы)*
1	Территория, прилегающая к зданию (участок)	Не нуждается
2	Вход (входы) в здание	Не нуждается
3	Путь (пути) движения внутри здания (в т.ч. пути эвакуации)	Не нуждается
4	Зона целевого назначения (целевого посещения объекта)	Не нуждается
5	Санитарно-гигиенические помещения	Индивидуальное решение с ТСР
6	Система информации на объекте (на всех зонах)	Текущий ремонт
7	Пути движения к объекту (от остановки транспорта)	Не нуждается
8.	Все зоны и участки	Не нуждается

**Акт обследования
ГБУСОН РО «ЦСПСД г. Ростова-на-Дону»
к паспорту доступности**

Ростовская область

от "17" марта 2022 г.

1. Общие сведения об объекте

1.1. Наименование (вид) объекта: государственное бюджетное учреждение социального обслуживания населения «Центр социальной помощи семьям и детям г. Ростова-на-Дону».

1.2. Адрес объекта: 344011, г. Ростов-на-Дону, пер. Островского, 105

1.3. Сведения о размещении объекта

- отдельно стоящее здание 1 этажей, 113,8 кв.м

- часть здания этажей (или на этаже), кв.м

- наличие прилегающего земельного участка: нет

1.4. Год постройки здания 1979 , последнего капитального ремонта -

1.5. Дата предстоящих плановых ремонтных работ: текущего - , капитального -

1.6. Название организации (учреждения), (полное юридическое наименование - согласно Уставу,) государственное бюджетное учреждение социального обслуживания населения «Центр социальной помощи семьям и детям г. Ростова-на-Дону». Краткое наименование- ГБУСОН РО «ЦСПСД г. Ростова-на-Дону»

1.7. Юридический адрес организации (учреждения) 344011, г. Ростов-на-Дону, пер. Островского, 105.

2. Характеристика деятельности организации на объекте

Дополнительная информация: сфера деятельности социальное обслуживание населения, виды оказываемых услуг: социально-бытовые, социально-психологические, социально-педагогические, социально-правовые, услуги в целях повышения коммуникативного потенциала получателей социальных услуг, имеющих ограничения жизнедеятельности, форма оказываемых услуг: на объекте, среднее количество обслуживаемых в день-6 человек

3. Состояние доступности объекта

3.1. Путь следования к объекту пассажирским транспортом

(описать маршрут движения с использованием пассажирского транспорта)

 остановка общественного транспорта ул. Варфаламеева/ пер. Гвардейский, автобусные маршруты № 24,29,40,55,67а,82,98,226

наличие адаптированного пассажирского транспорта к объекту: нет.

3.2. Путь к объекту от ближайшей остановки пассажирского транспорта:

3.2.1 расстояние до объекта от остановки транспорта 600 м

3.2.2 время движения (пешком) 7 мин

3.2.3 наличие выделенного от проезжей части пешеходного пути (да, нет) да

3.2.4 Перекрестки: нерегулируемые; без звуковой сигнализации и таймера;

3.2.5 Информация на пути следования к объекту: акустическая, тактильная, визуальная; отсутствует

3.2.6 Перепады высоты на пути: продольный - не более 5%.

Их устройство для инвалидов на коляске: нет.

3.3. Организация доступности объекта для инвалидов - форма обслуживания

№ п/п	Категория инвалидов (вид нарушения)	Вариант организации доступности объекта (формы обслуживания) *
1.	Все категории инвалидов и МГН в том числе инвалиды:	ДУ
2	передвигающиеся на креслах-колясках	ДУ
3	с нарушениями опорно-двигательного аппарата	ДУ
4	с нарушениями зрения	ДУ
5	с нарушениями слуха	ДУ
6	с нарушениями умственного развития	ДУ

* - указывается один из вариантов: "А", "Б", "ДУ", "ВНД"

3.4. Состояние доступности основных структурно-функциональных зон

№ п/п	Основные структурно-функциональные зоны	Состояние доступности, в том числе для основных категорий инвалидов*	Приложение	
			№ на плане	№ фото
1	Территория, прилегающая к зданию (участок)	ДЧ-В	-	1
2	Вход (входы) в здание	ДУ	7	1,3
3	Путь (пути) движения внутри здания (в т.ч. пути эвакуации)	ДУ	7,4,6,6а	4,5,13
4	Зона целевого назначения здания (целевого посещения объекта)	ДУ	7,8,9	4,5,6,7,8 ,9
5	Санитарно-гигиенические помещения	ДУ	3	10,11
6	Система информации и связи (на всех зонах)	ДУ	-	3
7	Пути движения к объекту (от остановки транспорта)	ДП-В	-	1,14

* Указывается: ДП-В - доступно полностью всем; ДП-И (К, О, С, Г, У) - доступно полностью избирательно (указать категории инвалидов); ДЧ-В - доступно частично всем; ДЧ-И (К, О, С, Г, У) - доступно частично избирательно (указать категории инвалидов); ДУ - доступно условно, ВНД - недоступно

3.5. ИТОГОВОЕ ЗАКЛЮЧЕНИЕ о состоянии доступности ОСИ: состояние объекта оценено как условная (с дополнительной помощью) доступность.

4. Управленческое решение (проект)

4.1. Рекомендации по адаптации основных структурных элементов объекта:

№ п/п	Основные структурно-функциональные зоны объекта	Рекомендации по адаптации объекта (вид работы)*
1	Территория, прилегающая к зданию (участок)	Не нуждается
2	Вход (входы) в здание	Не нуждается
3	Путь (пути) движения внутри здания (в т.ч. пути эвакуации)	Не нуждается
4	Зона целевого назначения здания (целевого посещения объекта)	Не нуждается
5	Санитарно-гигиенические помещения	Индивидуальное решение с ТСР
6	Система информации на объекте (на всех зонах)	Текущий ремонт
7	Пути движения к объекту (от остановки транспорта)	Не нуждается
8.	Все зоны и участки	Не нуждается

* - указывается один из вариантов (видов работ): не нуждается; ремонт (текущий, капитальный); индивидуальное решение с ТСР; технические решения невозможны - организация альтернативной формы обслуживания

4.2. Период проведения работ: при наличии финансирования

в рамках исполнения _____ плана _____

(указывается наименование документа: программы, плана)

4.3 Ожидаемый результат (по состоянию доступности) после выполнения работ

по адаптации полная доступность основных структурных элементов объекта

Оценка результата исполнения программы, плана (по состоянию доступности):

удовлетворительно

4.4. Для принятия решения требуется, не требуется (нужное подчеркнуть):

4.4.1. согласование на Комиссии; нет

4.4.2. согласование работ с надзорными органами (в сфере проектирования и строительства, архитектуры, охраны памятников, другое - указать)

не требуется

4.5. Информация может быть размещена (обновлена) на Карте доступности

субъекта Российской Федерации на сайте: да и на сайте ГБУСОН РО «ЦСПСД г. Ростова-на-Дону».

(наименование сайта, портала)

5. Особые отметки

Приложения:

Результаты обследования:

1. Территории, прилегающей к объекту на 1 л.
2. Входа (входов) в здание на 1 л.
3. Путей движения в здании на 1 л.
4. Зоны целевого назначения объекта на 1 л.
5. Санитарно-гигиенических помещений на 1 л.
6. Системы информации (и связи) на объекте на 1 л.

Результаты фотофиксации на объекте 14 на 7 л.

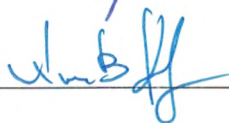
Поэтажные планы, паспорт БТИ 1 на 1 л.

Директор ГБУСОН РО
«ЦСПСД г. Ростова-на-Дону»



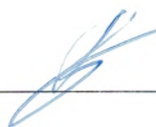
С.Р.Асатуров

Члены рабочей группы:
Заместитель директора
ГБУСОН РО
«ЦСПСД г. Ростова-на-Дону»



А.В.Ковалев

Заведующий отделением
организационно-методическое
и помощи женщинам,
оказавшимся в трудной
жизненной ситуации



К.П.Волик

Председатель Ростовской
городской общественной
организации инвалидов
«Надежд»



И.В. Смирнова

Приложение 1
к Акту обследования ОСИ
к паспорту доступности ОСИ
от "17" марта 2022 г.

I Результаты обследования:

1. Территории, прилегающей к зданию (участка)
ГБУСОН РО «ЦСПСД г. Ростова-на-Дону», пер. Островского, дом 105
Наименование объекта, адрес

N п/п	Наименование функционально-планировочного элемента	Наличие элемента			Выявленные нарушения и замечания		Работы по адаптации объектов	
		есть/нет	N на плане	N фото	Содержание	Значимо для инвалида (категория)	Содержание	Виды работ
1.1	Вход (входы) на территорию	нет			Не выявлены			
1.2	Путь (пути) движения на территории	нет			Не выявлены			
1.3	Автостоянка и парковка	есть			Не выявлены			
	ОБЩИЕ требования к зоне							

II Заключение по зоне:

Наименование структурно-функциональной зоны	Состояние доступности* (к пункту 3.4 Акта обследования ОСИ)	Приложение		Рекомендации по адаптации (вид работы)** к пункту 4.1 Акта обследования ОСИ
		N на плане	N фото	
Территории, прилегающей к зданию (Участок)	ДП-В	-	1	не нуждается

Комментарий к заключению: нет

Приложение 2
к Акту обследования ОСИ
к паспорту доступности ОСИ
от "17" марта 2022 г.

I Результаты обследования:

2. Входа (входов) в здание

ГБУСОН РО «ЦСПСД г. Ростова–на–Дону», пер. Островского, дом 105

Наименование объекта, адрес

N п/п	Наименование функционально-планировочного элемента	Наличие элемента			Выявленные нарушения и замечания		Работы по адаптации объектов	
		есть/нет	N на плане	N фото	Содержание	Значимо для инвалида (категория)	Содержание	Виды работ
2.1	Лестница (наружная)	нет						
2.2	Пандус (наружный)	нет						
2.3	Входная площадка (перед дверью)	есть			Не выявлены		1	
2.4	Дверь (входная)	есть			Не выявлены		3	
2.5	Тамбур	нет						
	ОБЩИЕ требования к зоне							

II Заключение по зоне:

Наименование структурно-функциональной зоны	Состояние доступности* (к пункту 3.4 Акта обследования ОСИ)	Приложение		Рекомендации по адаптации (вид работы)** к пункту 4.1 Акта обследования ОСИ
		N на плане	N фото	
Входа (входов) в здание	ДУ	7	3	Не нуждается

Комментарий к заключению: нет

Приложение 3
к Акту обследования ОСИ
к паспорту доступности ОСИ
от "17" марта 2022 г.

I Результаты обследования:

3. Пути (путей) движения внутри здания (в т.ч. путей эвакуации)
ГБУСОН РО «ЦСПСД г. Ростова-на-Дону», пер. Островского, дом 105
Наименование объекта, адрес

N п/п	Наименование функционально-планировочного элемента	Наличие элемента			Выявленные нарушения и замечания		Работы по адаптации объектов	
		есть / нет	N на плане	N фото	Содержание	Значимо для инвалида (категория)	Содержание	Виды работ
3.1	Коридор (вестибюль, зона ожидания, галерея, балкон)	нет						
3.2	Лестница (внутри здания)	нет						
3.3	Пандус (внутри здания)	нет						
3.4	Лифт пассажирский (или подъемник)	нет						
3.5	Дверь	есть			Не выявлены			
3.6	Пути эвакуации (в т.ч. зоны безопасности)	есть			Не выявлены			
	ОБЩИЕ требования к зоне							

II Заключение по зоне:

Наименование структурно-функциональной зоны	Состояние доступности* (к пункту 3.4 Акта обследования ОСИ)	Приложение		Рекомендации по адаптации (вид работы)** к пункту 4.1 Акта обследования ОСИ
		N на плане	N фото	
Пути (путей) движения внутри здания (в т.ч. путей эвакуации)	ДУ	7,4,6,6а	4,5,13	Не нуждается

Комментарий к заключению: нет

Приложение 4 (I)
к Акту обследования ОСИ
к паспорту доступности ОСИ
от "17" марта 2022 г.

I Результаты обследования:

4. Зоны целевого назначения здания (целевого посещения объекта)

зона обслуживания инвалидов

ГБУСОН РО «ЦСПСД г. Ростова-на-Дону», пер. Островского, дом 105

Наименование объекта, адрес

N п/п	Наименование функционально-планировочного элемента	Наличие элемента			Выявленные нарушения и замечания		Работы по адаптации объектов	
		есть/нет	N на плане	N фото	Содержание	Значимо для инвалида (категория)	Содержание	Виды работ
4.1	Кабинетная форма обслуживания	есть			Не выявлены			
4.2	Зальная форма обслуживания	нет						
4.3	Прилавочная форма обслуживания	нет						
4.4	Форма обслуживания с перемещением по маршруту	нет						
4.5	Кабина индивидуального обслуживания	нет						
	ОБЩИЕ требования к зоне							

II Заключение по зоне:

Наименование структурно-функциональной зоны	Состояние доступности* (к пункту 3.4 Акта обследования ОСИ)	Приложение		Рекомендации по адаптации (вид работы)** к пункту 4.1 Акта обследования ОСИ
		N на плане	N фото	
Зона целевого назначения здания (целевого посещения объекта)	ДУ	7,8,9	4,5,6,7,8,9	не нуждается

Комментарий к заключению: нет

Приложение 4
к Акту обследования ОСИ
к паспорту доступности ОСИ
от "17" марта 2022 г.

I Результаты обследования:

5. Санитарно-гигиенических помещений

ГБУСОН РО «ЦСПСД г. Ростова-на-Дону», пер. Островского, дом 105

Наименование объекта, адрес

N п/п	Наименование функционально-планировочного элемента	Наличие элемента			Выявленные нарушения и замечания		Работы по адаптации объектов	
		есть/нет	N на плане	N фото	Содержание	Значимо для инвалида (категория)	Содержание	Виды работ
5.1	Туалетная комната	есть			Не соответствует размерам, не оборудованы необходимыми устройствами	О, С, Г, У,К	реконструкция	Капитальный ремонт
5.2	Душевая/ванная комната	нет						
5.3	Бытовая комната (гардеробная)	нет						
	ОБЩИЕ требования к зоне							

II Заключение по зоне:

Наименование структурно-функциональной зоны	Состояние доступности* (к пункту 3.4 Акта обследования ОСИ)	Приложение		Рекомендации по адаптации (вид работы)** к пункту 4.1 Акта обследования ОСИ
		N на плане	N фото	
Санитарно-гигиенические помещения	ДУ	3	10,11	Индивидуальное решение с ТСР

Комментарий к заключению: нет

Приложение 6
к Акту обследования ОСИ
к паспорту доступности ОСИ
от "17" марта 2022 г.

I Результаты обследования:

6. Системы информации на объекте

ГБУСОН РО «ЦСПСД г. Ростова–на–Дону», пер. Островского, дом 105

Наименование объекта, адрес

N п/п	Наименование функционально-планировочного элемента	Наличие элемента			Выявленные нарушения и замечания		Работы по адаптации объектов	
		есть/нет	N на плане	N фото	Содержание	Значимо для инвалида (категория)	Содержание	Виды работ
6.1	Визуальные средства	есть			Нарушение нормативных требований к размещению визуальной информации	К	Привести в соответствие с нормативными и требованиями	Капитальный ремонт
6.2	Акустические средства	нет						
6.3	Тактильные средства	нет						
	ОБЩИЕ требования к зоне							

II Заключение по зоне:

Наименование структурно-функциональной зоны	Состояние доступности* (к пункту 3.4 Акта обследования ОСИ)	Приложение		Рекомендации по адаптации (вид работы)** к пункту 4.1 Акта обследования ОСИ
		N на плане	N фото	
6. Системы информации на объекте	ДУ	-	3	Текущий ремонт

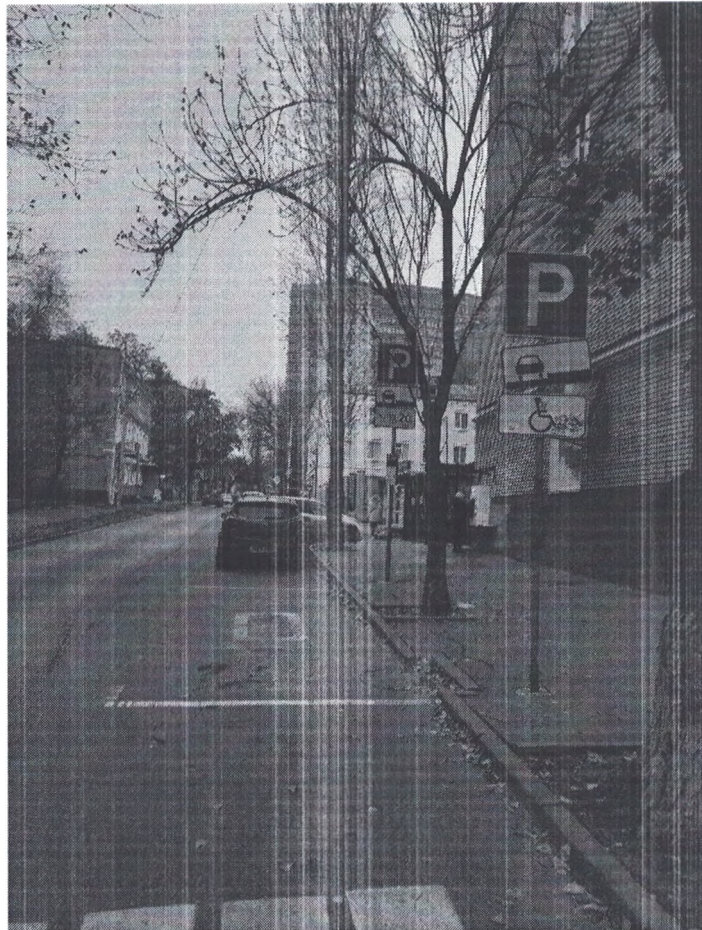
Комментарий к заключению: нет.

Фотографии

№1



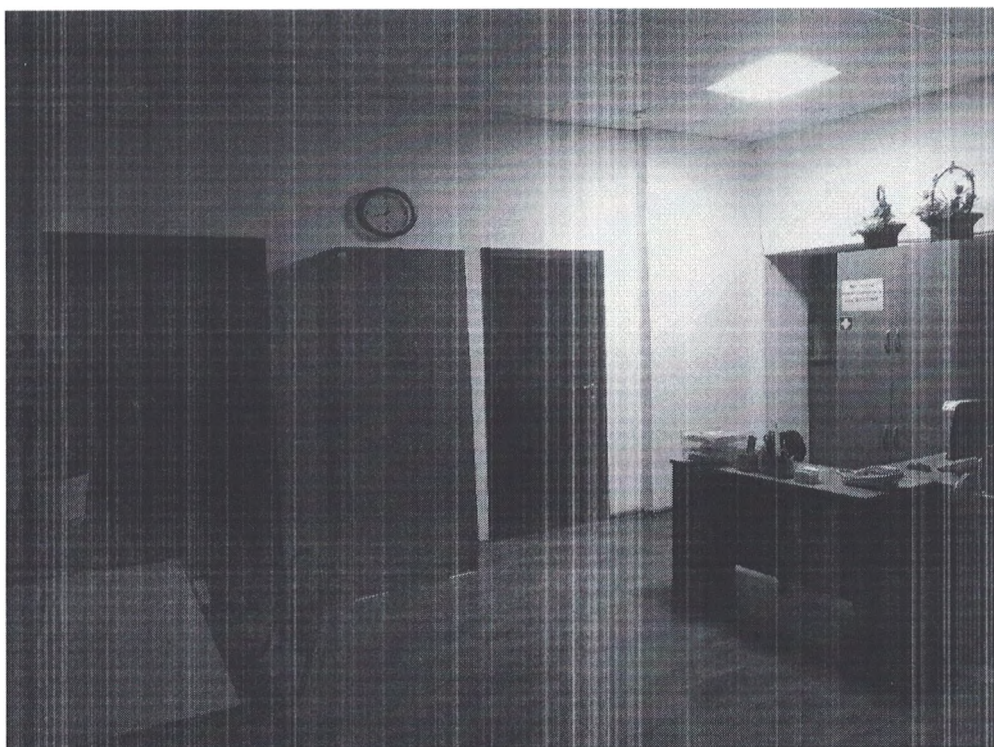
№2



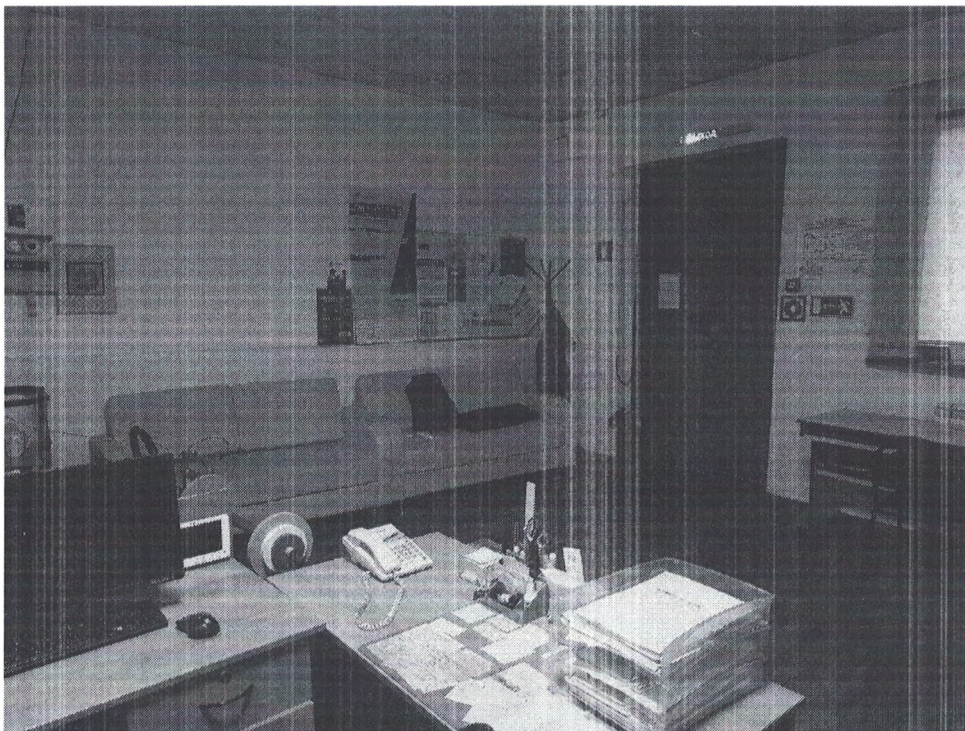
№3



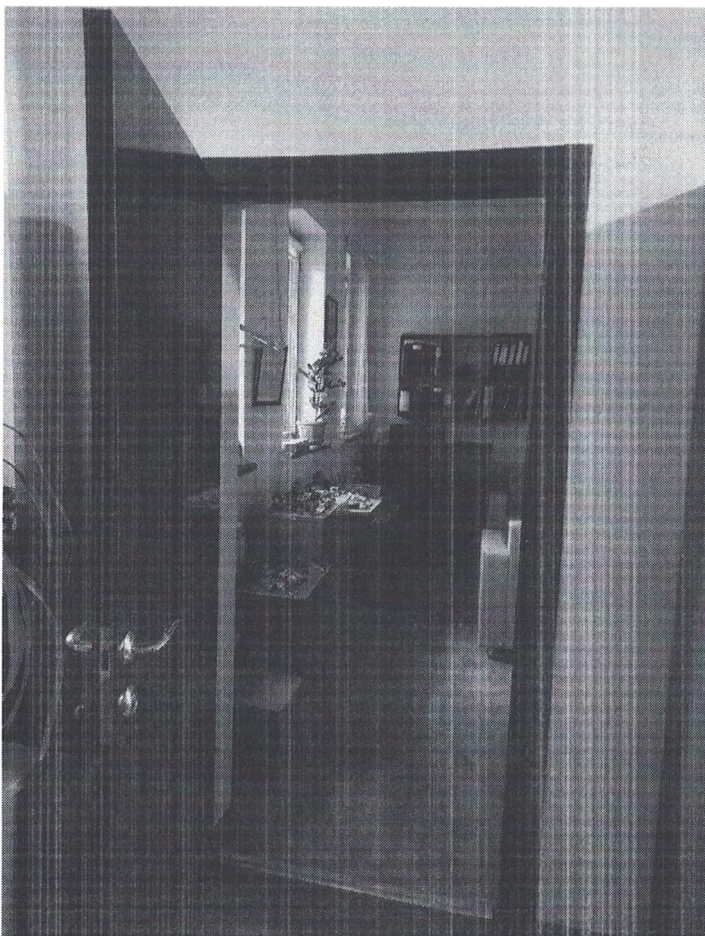
№4



№5



№6



№7

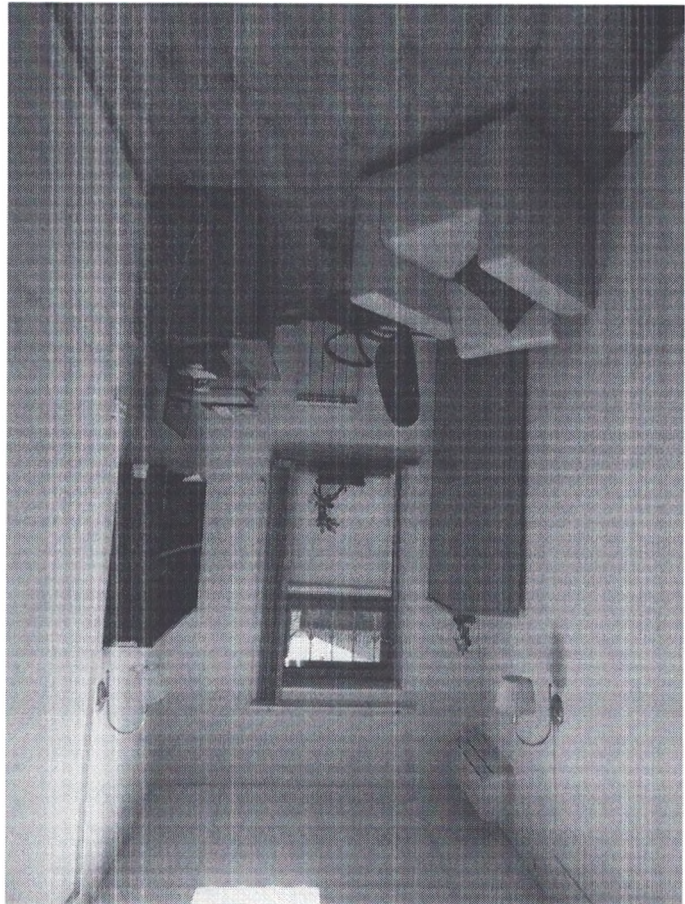


№8

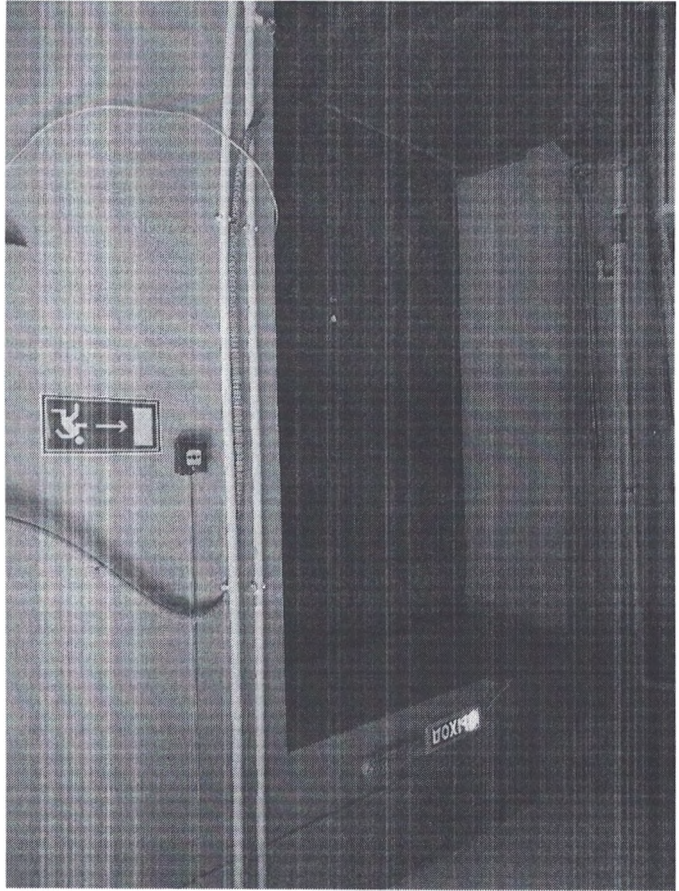




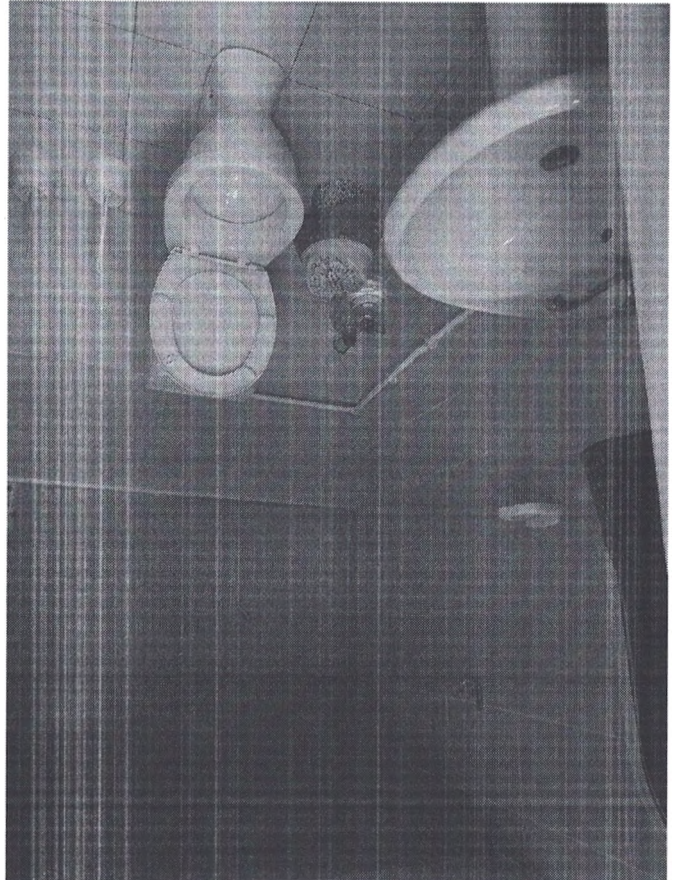
010N



60N



№13



№11

№14



План

