

УТВЕРЖДАЮ  
Директор ГБУСОН РО  
«ЦСПСД г. Ростова-на-Дону»  
С.Р. Асатуров  
«17» ноября 2022 г.

**Паспорт доступности  
ГБУСОН РО «ЦСПСД г. Ростова-на-Дону»  
ул. Варфоломеева, 99**

**1. Общие сведения об объекте**

- 1.1. Наименование (вид) объекта: государственное бюджетное учреждение социального обслуживания населения «Центр социальной помощи семьям и детям г. Ростова-на-Дону».
- 1.2. Адрес объекта: 344011, г. Ростов-на-Дону, ул. Варфоломеева, 99
- 1.3. Сведения о размещении объекта:
- отдельно стоящее здание 2 этажей, 477,1 кв.м
  - часть здания -    этажей (или на    -    этаже),    -    кв.м
  - наличие прилегающего земельного участка (да, нет); 258,9 кв.м
- 1.4. Год постройки здания неизвестен, последнего капитального ремонта 2007
- 1.5. Дата предстоящих плановых ремонтных работ: текущего: 2023, капитального 2026
- сведения об организации, расположенной на объекте
- 1.6. Название организации (учреждения), (полное юридическое наименование - согласно Уставу, государственное бюджетное учреждение социального обслуживания населения «Центр социальной помощи семьям и детям г. Ростова-на-Дону»). Краткое наименование- ГБУСОН РО «ЦСПСД г. Ростова-на-Дону»
- 1.7. Юридический адрес организации (учреждения) 344011, г. Ростов-на-Дону, пер. Островского, 105.
- 1.8. Основание для пользования объектом: оперативное управление.
- 1.9. Форма собственности: государственная.
- 1.10. Территориальная принадлежность: региональная.
- 1.11. Вышестоящая организация (наименование) министерство труда и социального развития Ростовской области
- 1.12. Адрес вышестоящей организации, другие координаты 344000, Ростовская обл., Ростов-на-Дону, ул. Лермонтовская, 161.

**2. Характеристика деятельности организации на объекте (по обслуживанию населения)**

- 2.1 Сфера деятельности: социальное обслуживание населения
- 2.2 Виды оказываемых услуг: социально-бытовые услуги, социально-медицинские услуги, социально-психологические услуги, социально-педагогические услуги, социально-трудовые услуги, социально-правовые услуги, услуги в целях повышения коммуникативного потенциала получателей социальных услуг, имеющих ограничения жизнедеятельности, в том числе детей-инвалидов
- 2.3 Форма оказания услуг: полустационарная
- 2.4 Категории обслуживаемого населения по возрасту: семьи с детьми от 3 лет.
- 2.5 Категории обслуживаемых инвалидов: инвалиды, передвигающиеся на коляске, инвалиды с нарушениями опорно-двигательного аппарата; нарушениями зрения, нарушениями слуха, нарушениями умственного развития
- 2.6 Плановая мощность:
- посещаемость (количество обслуживаемых в день)-8 человек,
  - вместимость, пропускная способность: 20 человек.
- 2.7 Участие в исполнении ИПР инвалида, ребенка-инвалида-да

### 3. Состояние доступности объекта

- 3.1 Путь следования к объекту пассажирским транспортом  
общественный транспорт автобусные маршруты № 12,60,60а,25,93  
Наличие адаптированного пассажирского транспорта к объекту- **нет**
- 3.2 Путь к объекту от ближайшей остановки пассажирского транспорта:
- 3.2.1 расстояние до объекта от остановки транспорта **\_80\_ м**
- 3.2.2 время движения (пешком) **\_2\_ мин**
- 3.2.3 наличие выделенного от проезжей части пешеходного пути - **да**,
- 3.2.4 Перекрестки: **нерегулируемые**;
- 3.2.5 Информация на пути следования к объекту: **нет**
- 3.2.6 Перепады высоты на пути: **не более 5%**.
- Их обустройство для инвалидов на коляске: **нет**.

### 3.3 Организация доступности объекта для инвалидов - форма обслуживания\*

№ п/п	Категория инвалидов (вид нарушения)	Вариант организации доступности объекта (формы обслуживания)*
1.	Все категории инвалидов и МГН	ДУ
	в том числе инвалиды:	
2	передвигающиеся на креслах-колясках	ВНД
3	с нарушениями опорно-двигательного аппарата	ВНД
4	с нарушениями зрения	ВНД
5	с нарушениями слуха	ВНД
6	с нарушениями умственного развития	ДУ

\* - указывается один из вариантов: "А", "Б", "ДУ", "ВНД"

### 3.4 Состояние доступности основных структурно-функциональных зон

№ п/п	Основные структурно-функциональные зоны	Состояние доступности, в том числе для основных категорий инвалидов*
1	Территория, прилегающая к зданию (участок)	ДП-И (О, С, Г, У), ДЧ-И (К)
2	Вход (входы) в здание	ДУ (О, С, Г, У), ВНД (К)
3	Путь (пути) движения внутри здания (в т.ч. пути эвакуации)	ДУ (О, С, Г, У), ВНД (К)
4	Зона целевого назначения здания (целевого посещения объекта)	ДУ (О, С, Г, У), ВНД (К)
5	Санитарно-гигиенические помещения	ДУ (О, С, Г, У), ВНД (К)
6	Система информации и связи (на всех зонах)	ДУ (О, С, Г, У), ВНД (К)
7	Пути движения к объекту (от остановки транспорта)	ДП-В

\* Указывается: ДП-В - доступно полностью всем; ДП-И (К, О, С, Г, У) - доступно полностью избирательно (указать категории инвалидов); ДЧ-В - доступно частично всем; ДЧ-И (К, О, С, Г, У) - доступно частично избирательно (указать категории инвалидов); ДУ - доступно условно, ВНД - временно недоступно

3.5. Итоговое заключение о состоянии доступности ОСИ: для обеспечения полной доступности объекта для всех категорий инвалидов необходимо провести реконструкцию здания в ходе капитального ремонта.

#### 4. Управленческое решение

##### 4.1. Рекомендации по адаптации основных структурных элементов объекта

NN п\п	Основные структурно-функциональные зоны объекта	Рекомендации по адаптации объекта (вид работы)*
1	Территория, прилегающая к зданию (участок)	Замена ворот
2	Вход (входы) в здание	Перенос в ходе капитального ремонта
3	Путь (пути) движения внутри здания (в т.ч. пути эвакуации)	Реконструкция в ходе капитального ремонта
4	Зона целевого назначения здания (целевого посещения объекта)	Расширение дверных проемов с устранением порогов.
5	Санитарно-гигиенические помещения	Реконструкция в ходе капитального ремонта
6	Система информации на объекте (на всех зонах)	Создание системы в ходе капитального ремонта
7	Пути движения к объекту (от остановки транспорта)	Индивидуальное решение
8	Все зоны и участки	Капитальный ремонт

\* - указывается один из вариантов (видов работ): не нуждается; ремонт (текущий, капитальный); индивидуальное решение с ТСР; технические решения невозможны - организация альтернативной формы обслуживания

##### 4.2. Период проведения работ 2024-2025 г.г.

в рамках исполнения положительное заключение №41/2022-566/2021 от 15 марта 2022 г.  
(указывается наименование документа: программы, плана)

4.3 Ожидаемый результат (по состоянию доступности) после выполнения работ по адаптации: полная доступность основных структурных элементов объекта  
Оценка результата исполнения программы, плана (по состоянию доступности): удовлетворительно.

4.4. Для принятия решения требуется, не требуется (нужное подчеркнуть):  
Согласование не требуется.

4.5. Информация размещена (обновлена) на Карте доступности субъекта  
Российской Федерации: не размещена  
(наименование сайта, портала)

#### 5. Особые отметки

Паспорт сформирован на основании:

1. Анкета от "17" марта 2022 г.,

2. Акт обследования объекта от "17" марта 2022 г.



Утверждаю  
Директор ГБУСОН РО «ЦСПСД»  
г. Ростова-на-Дону»  
С.Р. Асатуров

**Анкета  
(информация об объекте социальной инфраструктуры)  
к паспорту доступности оси  
N 1**

**1. Общие сведения об объекте**

- 1.1. Наименование (вид) объекта \_ государственное бюджетное учреждение социального обслуживания населения «Центр социальной помощи семьям и детям г. Ростова-на-Дону».
- 1.2. Адрес объекта 344011, г. Ростов-на-Дону, ул. Варфоломеева, 99\_
- 1.3. Сведения о размещении объекта:  
- отдельно стоящее здание \_2\_ этажей, \_\_\_477,1\_\_\_ кв. м.  
- часть здания \_\_\_ - \_\_\_ этажей (или на \_\_\_ - \_\_\_ этаже), \_\_\_ - \_\_\_ кв. м.
- 1.4. Год постройки здания \_неизвестен\_, последнего капитального ремонта \_2007\_
- 1.5. Дата предстоящих плановых ремонтных работ: текущего \_ - \_ , капитального 2024г.  
Сведения об организации, расположенной на объекте:
- 1.6. Название организации (учреждения), (полное юридическое наименование - согласно Уставу,) государственное бюджетное учреждение социального обслуживания населения «Центр социальной помощи семьям и детям г. Ростова-на-Дону». Краткое наименование- ГБУСОН РО «ЦСПСД г. Ростова-на-Дону»
- 1.7. Юридический адрес организации (учреждения)
- 1.8. Основание для пользования объектом: оперативное управление.
- 1.9. Форма собственности: государственная
- 1.10. Территориальная принадлежность: региональная.
- 1.11. Вышестоящая организация (наименование) министерство труда и социального развития Ростовской области
- 1.12. Адрес вышестоящей организации, другие координаты: 344000, Ростовская обл., Ростов-на-Дону, ул. Лермонтовская, 161

**2. Характеристика деятельности организации на объекте**

- 2.1 Сфера деятельности: **социальное обслуживание населения**
- 2.2 Виды оказываемых услуг: **социально-бытовые, социально-психологические, социально-педагогические, социально-правовые, услуги в целях повышения коммуникативного потенциала получателей социальных услуг, имеющих ограничения жизнедеятельности, форма оказываемых услуг**
- 2.3 Форма оказания услуг: **на объекте, дистанционно**
- 2.4 Категории обслуживаемого населения по возрасту: **все возрастные категории.**
- 2.5 Категории обслуживаемых инвалидов: **инвалиды, передвигающиеся на коляске, инвалиды с нарушениями опорно-двигательного аппарата; нарушениями зрения, нарушениями слуха, нарушениями умственного развития**
- 2.6 Плановая мощность:  
- посещаемость (количество обслуживаемых в день)-**6 человек,**  
- вместимость, пропускная способность: **20 человек.**
- 2.7 Участие в исполнении ИПР инвалида, ребенка-инвалида-да

### 3. Состояние доступности объекта для инвалидов и других маломобильных групп населения (МГН)

3.1 Путь следования к объекту пассажирским транспортом

общественный транспорт автобусные маршруты № 12,60,60а,25,93

Наличие адаптированного пассажирского транспорта к объекту - **нет**

3.2 Путь к объекту от ближайшей остановки пассажирского транспорта:

3.2.1 расстояние до объекта от остановки транспорта **\_80\_ м**

3.2.2 время движения (пешком) **\_2\_ мин**

3.2.3 наличие выделенного от проезжей части пешеходного пути - **да,**

3.2.4 Перекрестки: **нерегулируемые;**

3.2.5 Информация на пути следования к объекту: **нет**

3.2.6 Перепады высоты на пути: **не более 5%.**

Их обустройство для инвалидов на коляске: **нет.**

3.3 Вариант организации доступности ОСИ (формы обслуживания)\* с учетом СП 35-101-2001

№ п/п	Категория инвалидов (вид нарушения)	Вариант организации доступности объекта
1.	Все категории инвалидов и МГН	ДУ
	в том числе инвалиды:	
2	передвигающиеся на креслах-колясках	ВНД
3	с нарушениями опорно-двигательного аппарата	ВНД
4	с нарушениями зрения	ВНД
5	с нарушениями слуха	ВНД
6	с нарушениями умственного развития	ДУ

\* - указывается один из вариантов: "А", "Б", "ДУ", "ВНД"

### 4. Управленческое решение (предложения по адаптации основных структурных элементов объекта)

№ п/п	Основные структурно-функциональные зоны объекта	Рекомендации по адаптации объекта (вид работы)*
1	Территория, прилегающая к зданию (участок)	ДП-И (О, С, Г, У), ДЧ-И (К)
2	Вход (входы) в здание	ДУ (О, С, Г, У), ВНД (К)
3	Путь (пути) движения внутри здания (в т.ч. пути эвакуации)	ДУ (О, С, Г, У), ВНД (К)
4	Зона целевого назначения (целевого посещения объекта)	ДУ (О, С, Г, У), ВНД (К)
5	Санитарно-гигиенические помещения	ДУ (О, С, Г, У), ВНД (К)
6	Система информации на объекте (на всех зонах)	ДУ (О, С, Г, У), ВНД (К)
7	Пути движения к объекту (от остановки транспорта)	ДП-В
8.	Все зоны и участки	ДУ

**Акт обследования  
ГБУСОН РО «ЦСПСД г. Ростова-на-Дону»  
к паспорту доступности**

Ростовская область

от "17" марта 2022 г.

**1. Общие сведения об объекте**

1.1. Наименование (вид) объекта: государственное бюджетное учреждение социального обслуживания населения «Центр социальной помощи семьям и детям г. Ростова-на-Дону».

1.2. Адрес объекта: 344011, г. Ростов-на-Дону, ул. Варфоломеева, 99

1.3. Сведения о размещении объекта

- отдельно стоящее здание \_\_ 2 \_\_ этажей, \_\_ 477,1 \_\_ кв.м

- часть здания \_\_\_\_\_ этажей (или на \_\_\_\_\_ этаже), \_\_\_\_\_ кв.м

- наличие прилегающего земельного участка (да, нет); \_\_\_\_\_ кв.м

1.4. Год постройки здания \_\_\_\_\_, последнего капитального ремонта \_\_\_\_\_

1.5. Дата предстоящих плановых ремонтных работ: текущего \_\_\_\_\_, капитального \_\_\_\_\_

1.6. Название организации (учреждения), (полное юридическое наименование - согласно Уставу,) государственное бюджетное учреждение социального обслуживания населения «Центр социальной помощи семьям и детям г. Ростова-на-Дону». Краткое наименование- ГБУСОН РО «ЦСПСД г. Ростова-на-Дону»

1.7. Юридический адрес организации (учреждения) 344011, г. Ростов-на-Дону, пер. Островского, 105.

**2. Характеристика деятельности организации на объекте**

Дополнительная информация: сфера деятельности социальное обслуживание населения, виды оказываемых услуг: социально-бытовые, социально-психологические, социально-педагогические, социально-правовые, услуги в целях повышения коммуникативного потенциала получателей социальных услуг, имеющих ограничения жизнедеятельности, форма оказываемых услуг: на объекте, среднее количество обслуживаемых в день-6 человек

**3. Состояние доступности объекта**

3.1. Путь следования к объекту пассажирским транспортом

(описать маршрут движения с использованием пассажирского транспорта)

\_\_ остановка общественного транспорта ул. Варфаламеева/ пер. Гвардейский, автобусные маршруты № 12,60,60а,25,93.

наличие адаптированного пассажирского транспорта к объекту: нет.

3.2. Путь к объекту от ближайшей остановки пассажирского транспорта:

3.2.1 расстояние до объекта от остановки транспорта \_\_ 80 \_\_ м

3.2.2 время движения (пешком) \_\_ 2 \_\_ мин

3.2.3 наличие выделенного от проезжей части пешеходного пути (да, нет) да

3.2.4 Перекрестки: нерегулируемые; без звуковой сигнализации и таймера;

3.2.5 Информация на пути следования к объекту: акустическая, тактильная, визуальная; отсутствует

3.2.6 Перепады высоты на пути: продольный - не более 5%.

Их обустройство для инвалидов на коляске: нет.

### 3.3. Организация доступности объекта для инвалидов - форма обслуживания

№ п/п	Категория инвалидов (вид нарушения)	Вариант организации доступности объекта (формы обслуживания) *
1.	Все категории инвалидов и МГН в том числе инвалиды:	ДУ
2	передвигающиеся на креслах-колясках	ВНД
3	с нарушениями опорно-двигательного аппарата	ДУ
4	с нарушениями зрения	ДУ
5	с нарушениями слуха	ДУ
6	с нарушениями умственного развития	ДУ

\* - указывается один из вариантов: "А", "Б", "ДУ", "ВНД"

### 3.4. Состояние доступности основных структурно-функциональных зон

№ п/п	Основные структурно-функциональные зоны	Состояние доступности, в том числе для основных категорий инвалидов*	Приложение	
			№ на плане	№ фото
1	Территория, прилегающая к зданию (участок)	ДП-И (О, С, Г, У), ДЧ-И (К)	-	2
2	Вход (входы) в здание	ДУ (О, С, Г, У), ВНД (К)	3	1
3	Путь (пути) движения внутри здания (в т.ч. пути эвакуации)	ДУ (О, С, Г, У), ВНД (К)	4,9	4,5,6
4	Зона целевого назначения здания (целевого посещения объекта)	ДУ (О, С, Г, У), ВНД (К)	2,10,11,11 а,10а	7,8,9,10, 11,12
5	Санитарно-гигиенические помещения	ДУ (О, С, Г, У), ВНД (К)	8,8а	13,14
6	Система информации и связи (на всех зонах)	ДУ (О, С, Г, У), ВНД (К)	9	1,6
7	Пути движения к объекту (от остановки транспорта)	ДП-В		

\* Указывается: ДП-В - доступно полностью всем; ДП-И (К, О, С, Г, У) - доступно полностью избирательно (указать категории инвалидов); ДЧ-В - доступно частично всем; ДЧ-И (К, О, С, Г, У) - доступно частично избирательно (указать категории инвалидов); ДУ - доступно условно, ВНД - недоступно

3.5. ИТОГОВОЕ ЗАКЛЮЧЕНИЕ о состоянии доступности ОСИ: объект доступен условно для инвалидов, с нарушениями опорно-двигательного аппарата, инвалидов с нарушениями слуха и с нарушениями умственного развития, с нарушениями зрения, недоступен для инвалидов, передвигающихся на креслах-колясках,

#### 4. Управленческое решение (проект)

##### 4.1. Рекомендации по адаптации основных структурных элементов объекта:

№ п/п	Основные структурно-функциональные зоны объекта	Рекомендации по адаптации объекта (вид работы)*
1	Территория, прилегающая к зданию (участок)	Замена ворот
2	Вход (входы) в здание	Перенос в ходе капитального ремонта
3	Путь (пути) движения внутри здания (в т.ч. пути эвакуации)	Реконструкция в ходе капитального ремонта
4	Зона целевого назначения здания (целевого посещения объекта)	Расширение дверных проемов с устранением порогов.
5	Санитарно-гигиенические помещения	Реконструкция в ходе капитального ремонта
6	Система информации на объекте (на всех зонах)	Создание системы в ходе капитального ремонта
7	Пути движения к объекту (от остановки транспорта)	Индивидуальное решение
8.	Все зоны и участки	Капитальный ремонт

\* - указывается один из вариантов (видов работ): не нуждается; ремонт (текущий, капитальный); индивидуальное решение с ТСР; технические решения невозможны - организация альтернативной формы обслуживания

##### 4.2. Период проведения работ: 2024-2025 г.г.

в рамках исполнения \_\_\_\_\_ положительное заключение №41/2022-566/2021 от 15 марта 2022 г.  
(указывается наименование документа: программы, плана)

4.3 Ожидаемый результат (по состоянию доступности) после выполнения работ по адаптации полная доступность основных структурных элементов объекта  
Оценка результата исполнения программы, плана (по состоянию доступности):  
удовлетворительно

4.4. Для принятия решения требуется, не требуется (нужное подчеркнуть):

4.4.1. согласование на Комиссии;

4.4.2. согласование работ с надзорными органами (в сфере проектирования и строительства, архитектуры, охраны памятников, другое - указать)  
не требуется

4.4.3. техническая экспертиза; разработка проектно-сметной документации;

4.4.4. согласование с вышестоящей организацией (собственником объекта);

4.4.5. согласование с общественными организациями инвалидов;

4.4.6. другое.

4.5. Информация может быть размещена (обновлена) на Карте доступности субъекта Российской Федерации на сайте: Информационно-аналитический портал государственной программы российской федерации «Доступная среда» <https://zhit-vmeste.ru/map/>  
(наименование сайта, портала)

## 5. Особые отметки

Приложения:

Результаты обследования:

1. Территории, прилегающей к объекту на   1   л.
2. Входа (входов) в здание на   1   л.
3. Путей движения в здании на   2   л.
4. Зоны целевого назначения объекта на   1   л.
5. Санитарно-гигиенических помещений на   1   л.
6. Системы информации (и связи) на объекте на   1   л.

Результаты фотофиксации на объекте   14   на   7   л.

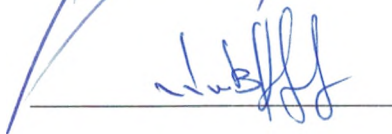
Поэтажные планы, паспорт БТИ   2   на   1   л.

Директор ГБУСОН РО  
«ЦСПСД г. Ростова-на-Дону»



С.Р.Асатуров

Члены рабочей группы:  
Заместитель директора  
ГБУСОН РО  
«ЦСПСД г. Ростова-на-Дону»



А.В.Ковалев

Заведующий отделением  
организационно-методическое  
и помощи женщинам,  
оказавшимся в трудной  
жизненной ситуации



К.П.Волик

Председатель Ростовской  
городской общественной  
организации инвалидов  
«Надежд»



И.В. Смирнова

Приложение 1  
к Акту обследования ОСИ  
к паспорту доступности ОСИ  
от "17" марта 2022 г.

**I Результаты обследования:**

**1. Территории, прилегающей к зданию (участка)**  
**ГБУСОН РО «ЦСПСД г. Ростова-на-Дону», пер. Варфоломеева, 99**  
**Наименование объекта, адрес**

N п/п	Наименование функционально-планировочного элемента	Наличие элемента			Выявленные нарушения и замечания		Работы по адаптации объектов	
		есть/нет	N на плане	N фото	Содержание	Значимо для инвалида (категория)	Содержание	Виды работ
1.1	Вход (входы) на территорию	есть		1	Имеется порог калитки	К	Замена ворот	Капитальный ремонт
1.2	Путь (пути) движения на территории	есть		2	нет			
1.3	Автостоянка и парковка	есть		2	нет			
	ОБЩИЕ требования к зоне							

**II Заключение по зоне:**

Наименование структурно-функциональной зоны	Состояние доступности* (к пункту 3.4 Акта обследования ОСИ)	Приложение		Рекомендации по адаптации (вид работы)** к пункту 4.1 Акта обследования ОСИ
		N на плане	N фото	
Территории, прилегающей к зданию (Участок)	ДП-И (О, С, Г, У), ДЧ-И (К)	-	1,2	Замена ворот

Комментарий к заключению: нет

**Приложение 2**  
**к Акту обследования ОСИ**  
**к паспорту доступности ОСИ**  
**от "17" марта 2022 г.**

**I Результаты обследования:**

**2. Входа (входов) в здание**

ГБУСОН РО «ЦСПСД г. Ростова–на–Дону», пер. Варфоломеева, 99

**Наименование объекта, адрес**

N п/п	Наименование функционально-планировочного элемента	Наличие элемента			Выявленные нарушения и замечания		Работы по адаптации объектов	
		есть/нет	N на плане	N фото	Содержание	Значимо для инвалида (категория)	Содержание	Виды работ
2.1	Лестница (наружная)	есть		3	Отсутствуют ограждения с 2 сторон, верхняя и нижняя ступени должны выделяться цветом или фактурой	К, О	Перенос входа	Капитальный ремонт.
2.2	Пандус (наружный)	нет				К	Перенос входа	Капитальный ремонт.
2.3	Входная площадка (перед дверью)	есть		3		К	Перенос входа	Капитальный ремонт.
2.4	Дверь (входная)	есть		3		К	Перенос входа	Капитальный ремонт.
2.5	Тамбур	есть		00000	Не соответствует размерам	К	Перенос входа	Капитальный ремонт.
	ОБЩИЕ требования к зоне							

**II Заключение по зоне:**

Наименование структурно-функциональной зоны	Состояние доступности* (к пункту 3.4 Акта обследования ОСИ)	Приложение		Рекомендации по адаптации (вид работы)** к пункту 4.1 Акта обследования ОСИ
		N на плане	N фото	
<b>Входа (входов) в здание</b>	ДУ (О, С, Г, У), ВНД (К)	-	3	Перенос входа

Комментарий к заключению: нет

**Приложение 3**  
**к Акту обследования ОСИ**  
**к паспорту доступности ОСИ**  
**от "17" марта 2022 г.**

**I Результаты обследования:**

**3. Пути (путей) движения внутри здания (в т.ч. путей эвакуации)**

ГБУСОН РО «ЦСПСД г. Ростова-на-Дону», пер. Варфоломеева, 99

**Наименование объекта, адрес**

N п/п	Наименование функционально-планировочного элемента	Наличие элемента			Выявленные нарушения и замечания		Работы по адаптации объектов	
		есть/нет	N на плане	N фото	Содержание	Значимо для инвалида (категория)	Содержание	Виды работ
3.1	Коридор (вестибюль, зона ожидания, галерея, балкон)	есть		4	ширина коридора местами менее 1,5 - 1,2 м	К,О,С	Увеличение размеров	Капитальный ремонт
3.2	Лестница (внутри здания)	нет						
3.3	Пандус (внутри здания)	нет						
3.4	Лифт пассажирский (или подъемник)	нет						
3.5	Дверь	есть		6	Ширина дверей менее 1,2 м	К,О,С	Увеличение размеров	Капитальный ремонт
3.6	Пути эвакуации (в т.ч. зоны безопасности)	есть		5,6	ширина коридора местами менее 1,5 - 1,2 м	К,О,С	Увеличение размеров	Капитальный ремонт
	ОБЩИЕ требования к зоне							

## II Заключение по зоне:

Наименование структурно-функциональной зоны	Состояние доступности* (к пункту 3.4 Акта обследования ОСИ)	Приложение		Рекомендации по адаптации (вид работы)** к пункту 4.1 Акта обследования ОСИ
		N на плане	N фото	
Пути (путей) движения внутри здания (в т.ч. путей эвакуации)	ДУ (О, С, Г, У), ВНД (К)		4,5,6	Увеличение размеров в ходе капитального ремонта

Комментарий к заключению: нет

**Приложение 4 (I)**  
**к Акту обследования ОСИ**  
**к паспорту доступности ОСИ**  
**от "17" марта 2022 г.**

**I Результаты обследования:**

**4. Зоны целевого назначения здания (целевого посещения объекта)**

**зона обслуживания инвалидов**  
**ГБУСОН РО «ЦСПСД г. Ростова–на–Дону», пер. Варфоломеева, 99**  
**Наименование объекта, адрес**

N п/п	Наименование функционально-планировочного элемента	Наличие элемента			Выявленные нарушения и замечания		Работы по адаптации объектов	
		есть/нет	N на плане	N фото	Содержание	Значимо для инвалида (категория)	Содержание	Виды работ
4.1	Кабинетная форма обслуживания	есть		7,8,9, 10,11, 12	в дверных проемах встречаются пороги более 0,014 м.	К	Замена дверей	Капитальный ремонт
4.2	Зальная форма обслуживания	нет						
4.3	Прилавочная форма обслуживания	нет						
4.4	Форма обслуживания с перемещением по маршруту	нет						
4.5	Кабина индивидуального обслуживания	нет						
	<b>ОБЩИЕ требования к зоне</b>							

**II Заключение по зоне:**

Наименование структурно-функциональной зоны	Состояние доступности* (к пункту 3.4 Акта обследования ОСИ)	Приложение		Рекомендации по адаптации (вид работы)** к пункту 4.1 Акта обследования ОСИ
		N на плане	N фото	
<b>Зона целевого назначения здания (целевого посещения объекта)</b>	ДУ (О, С, Г, У), ВНД (К)		7,8,9, 10,11, 12	Капитальный ремонт

Комментарий к заключению: нет

**Приложение 4**  
к Акту обследования ОСИ  
к паспорту доступности ОСИ  
от "17" марта 2022 г.

**I Результаты обследования:**

**5. Санитарно-гигиенических помещений**

ГБУСОН РО «ЦСПСД г. Ростова–на–Дону», пер. Варфоломеева, 99

**Наименование объекта, адрес**

N п/п	Наименование функционально-планировочного элемента	Наличие элемента			Выявленные нарушения и замечания		Работы по адаптации объектов	
		есть/нет	N на плане	N фото	Содержание	Значимо для инвалида (категория)	Содержание	Виды работ
5.1	Туалетная комната	есть		13,14	Не соответствует размерам, не оборудованы необходимыми устройствами	О, С, Г, У,К	реконструкция	Капитальный ремонт
5.2	Душевая/ванная комната	нет						
5.3	Бытовая комната (гардеробная)	нет						
	ОБЩИЕ требования к зоне							

**II Заключение по зоне:**

Наименование структурно-функциональной зоны	Состояние доступности* (к пункту 3.4 Акта обследования ОСИ)	Приложение		Рекомендации по адаптации (вид работы)** к пункту 4.1 Акта обследования ОСИ
		N на плане	N фото	
	ДУ (О, С, Г, У), ВНД (К)		13,14	Капитальный ремонт

Комментарий к заключению: нет

**Приложение 6**  
к Акту обследования ОСИ  
к паспорту доступности ОСИ  
от "17" марта 2022 г.

**I Результаты обследования:**

**6. Системы информации на объекте**

ГБУСОН РО «ЦСПСД г. Ростова-на-Дону», пер. Варфоломеева, 99

**Наименование объекта, адрес**

N п/п	Наименование функционально-планировочного элемента	Наличие элемента			Выявленные нарушения и замечания		Работы по адаптации объектов	
		есть/нет	N на плане	N фото	Содержание	Значимо для инвалида (категория)	Содержание	Виды работ
6.1	Визуальные средства	есть		1,6	Нарушение нормативных требований к размещению визуальной информации	Г,К,О,С,У	Привести в соответствие с нормативными и требованиями	Капитальный ремонт
6.2	Акустические средства	нет						
6.3	Тактильные средства	нет						
	<b>ОБЩИЕ</b> требования к зоне							

**II Заключение по зоне:**

Наименование структурно-функциональной зоны	Состояние доступности* (к пункту 3.4 Акта обследования ОСИ)	Приложение		Рекомендации по адаптации (вид работы)** к пункту 4.1 Акта обследования ОСИ
		N на плане	N фото	
<b>6. Системы информации на объекте</b>	ДУ (О, С, Г, У), ВНД (К)		1,6	Капитальный ремонт

Комментарий к заключению: нет.

Фотографии

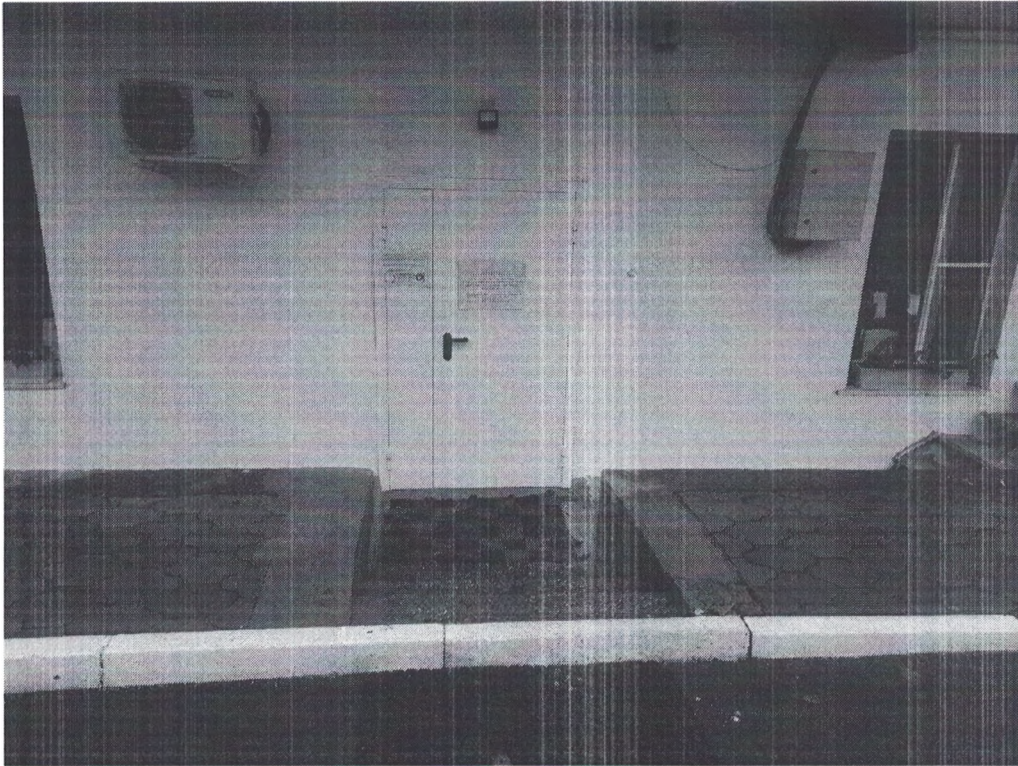
№1



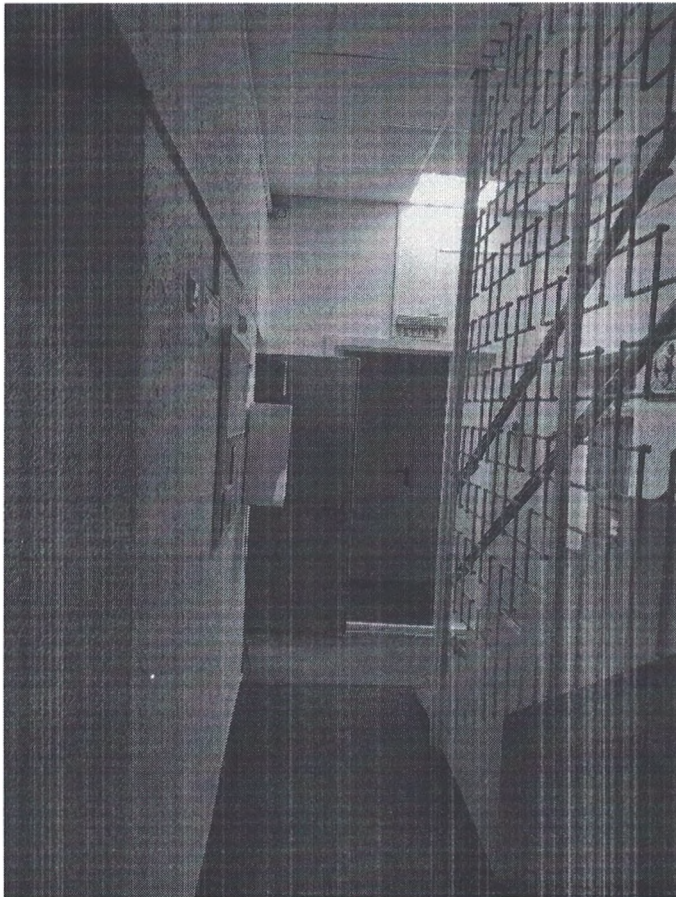
№2



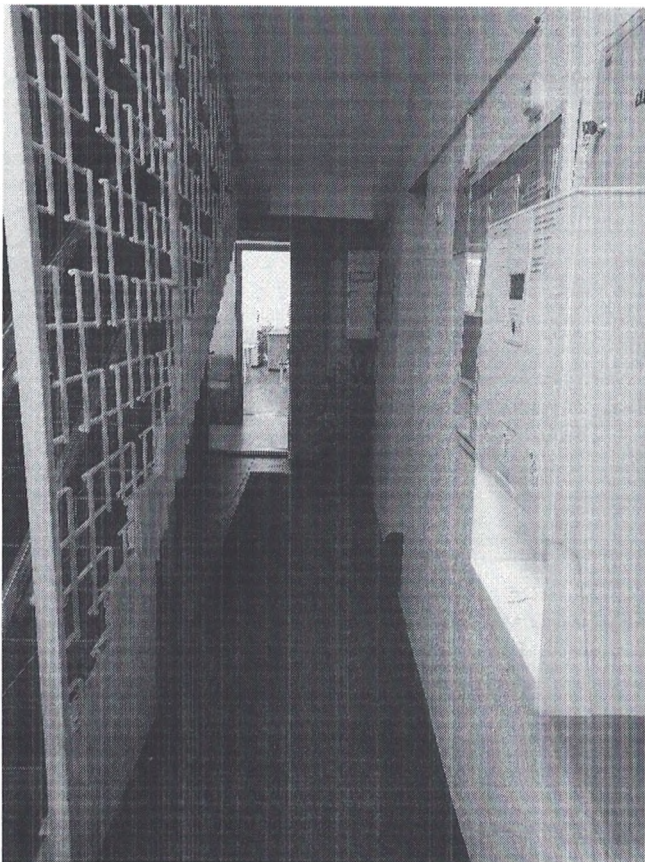
№3



№4



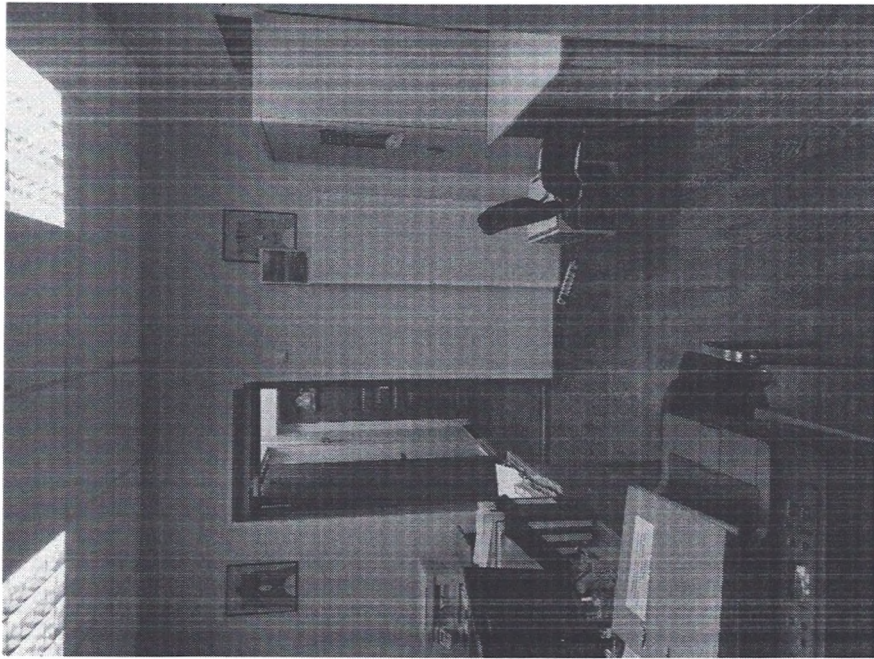
№5



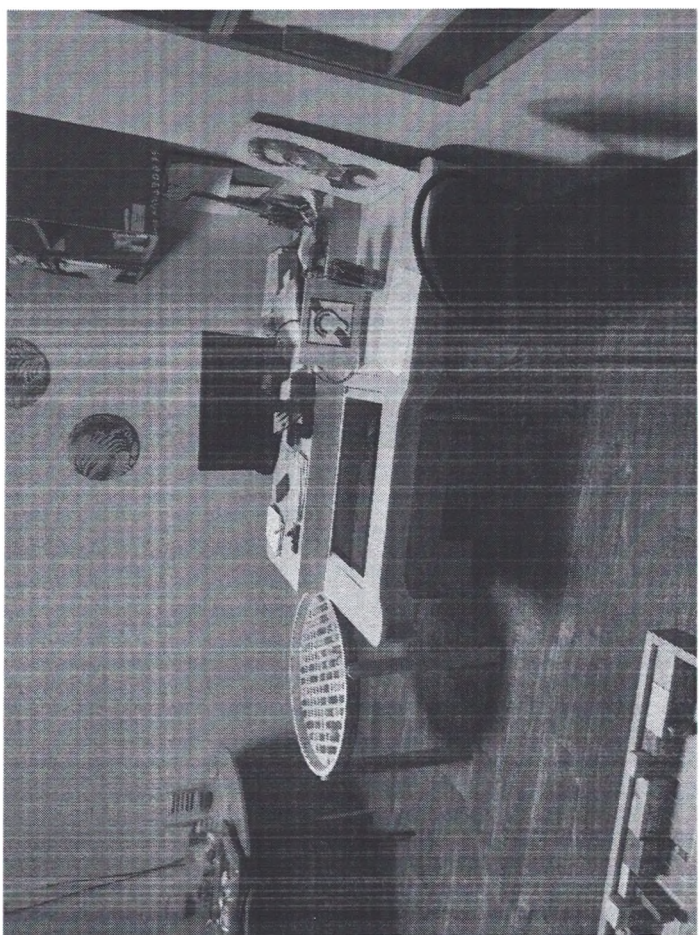
№6



№7

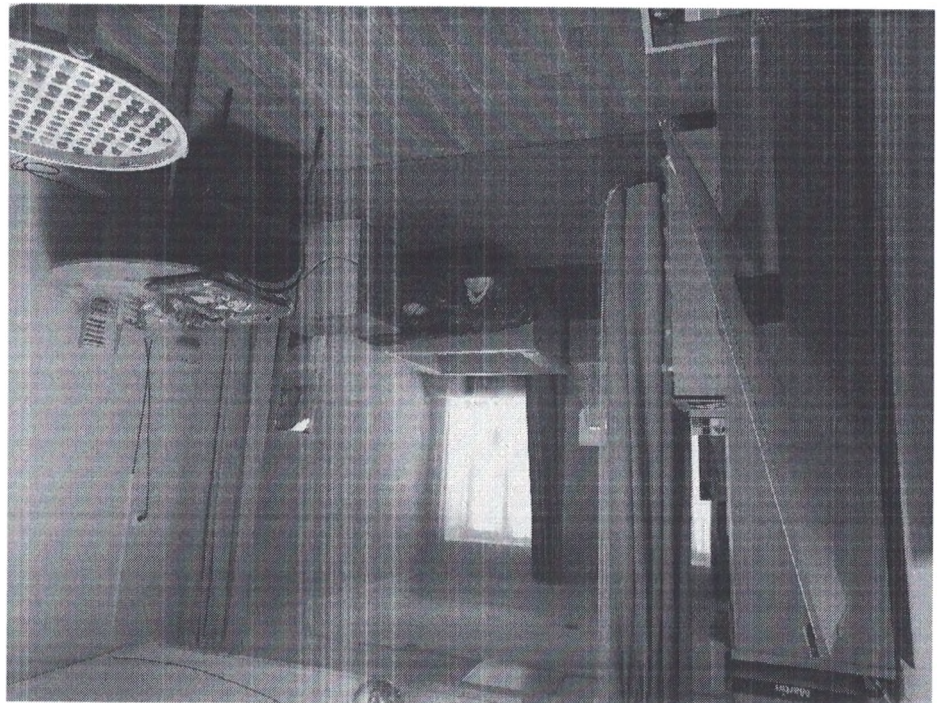


№8





№10



60N

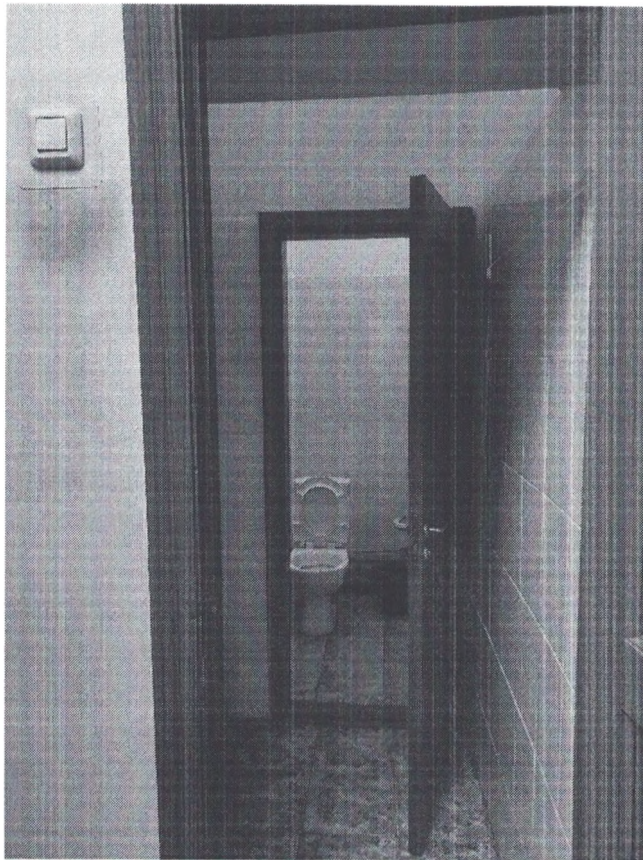
№11



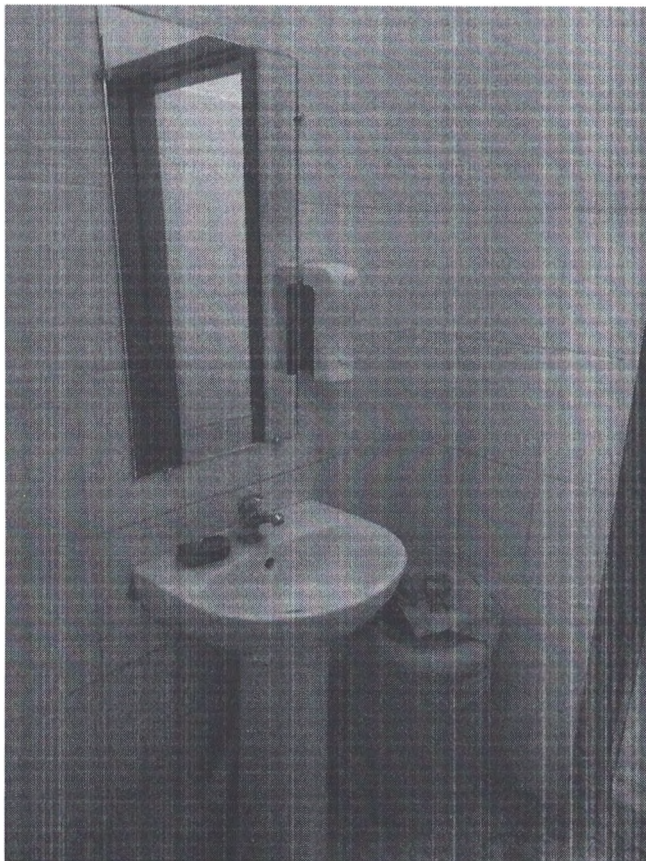
№12



№13

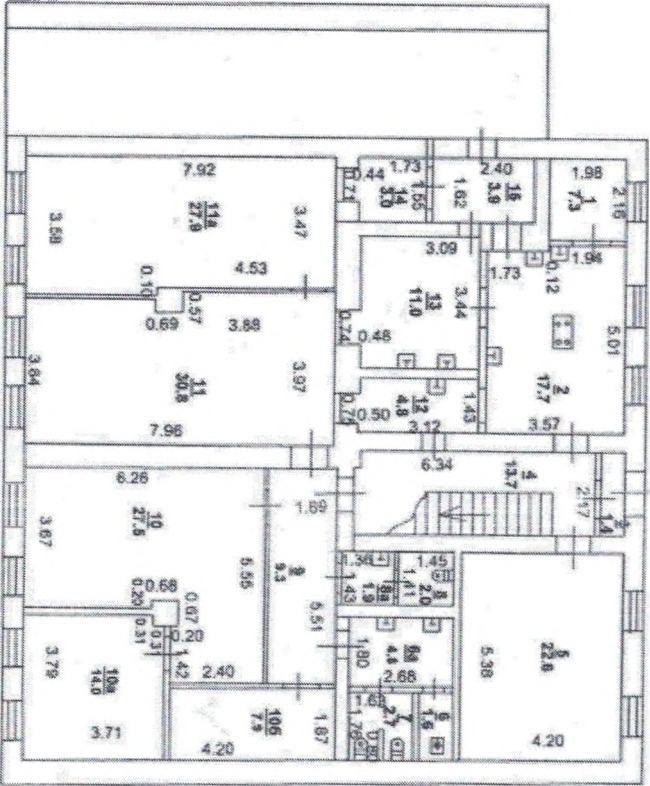


№14





13ТАЖ



16.96

23ТАЖ

28.22